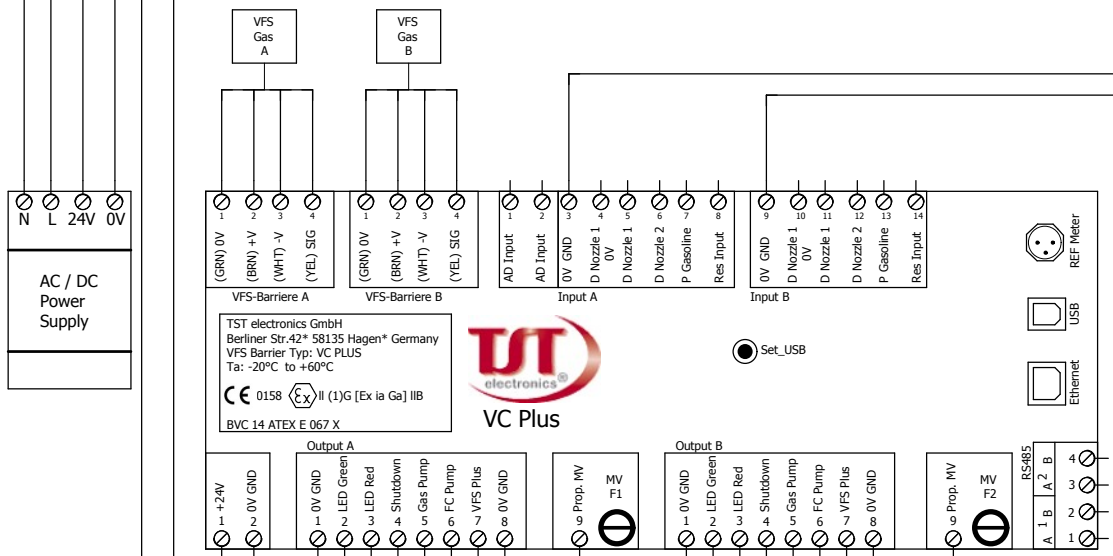
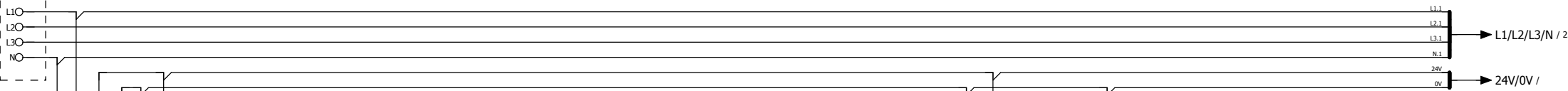
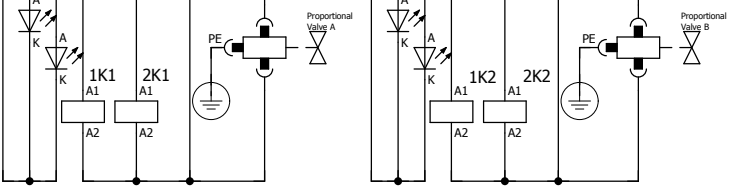


V1

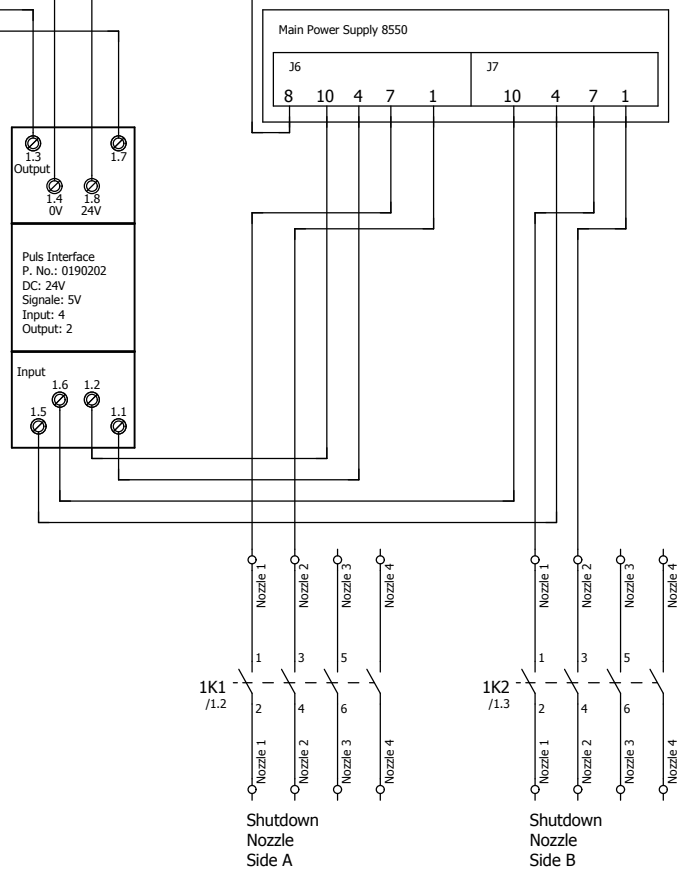


TST electronics GmbH
 Berliner Str.42* 58135 Hagen* Germany
 VFS Barrier Typ: VC PLUS
 Ta: -20°C to +60°C
 CE 0158 Ex II (1)G [Ex ia Ga] IIB
 BVC 14 ATEX E 067 X



/2.2
 /2.2
 /2.2

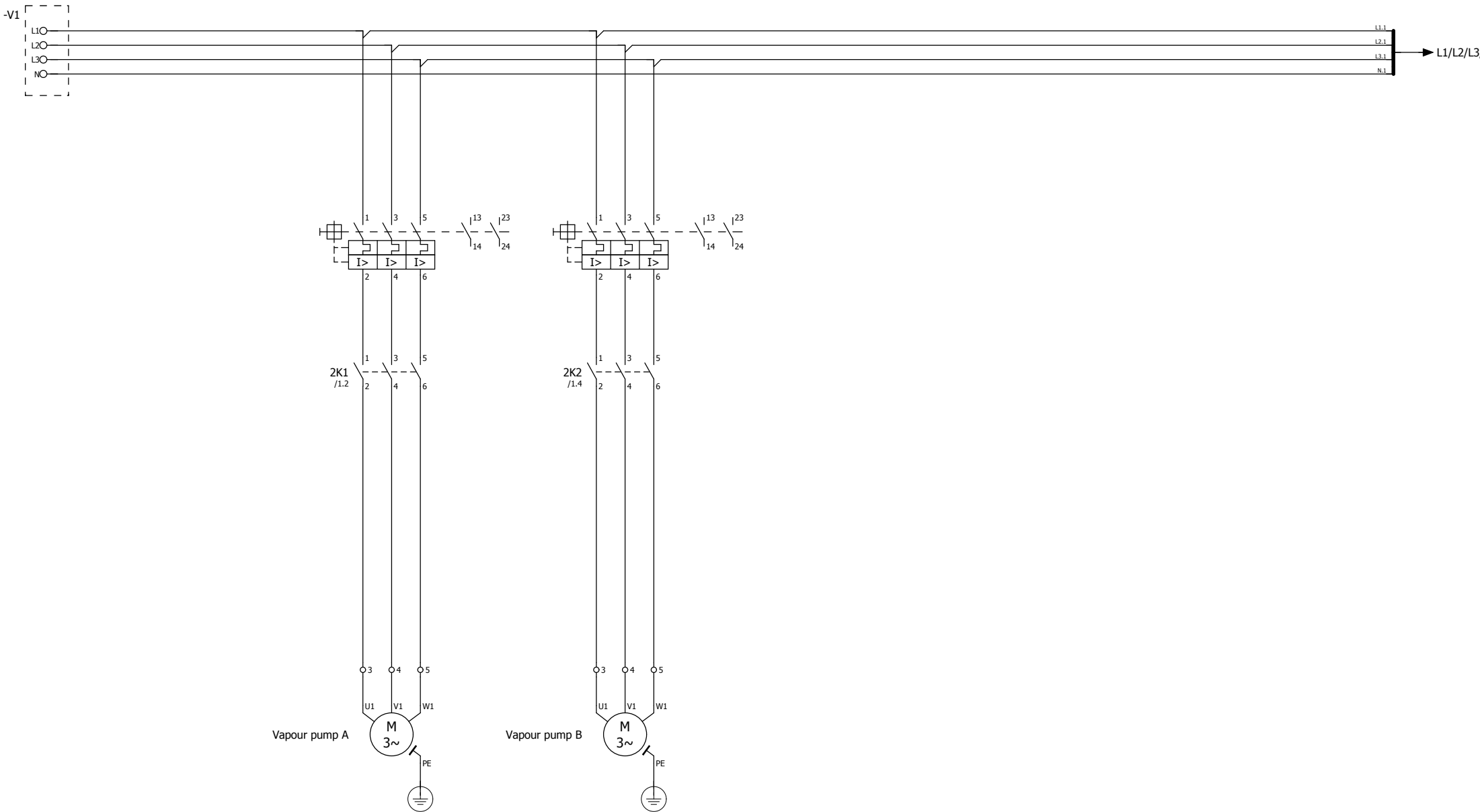
/2.4
 /2.4
 /2.4



Das Sensorkabel mit der blauen Markierung darf nicht gekürzt werden. Es muss getrennt von anderen Stromkreisen verlegt werden. Um Dieselimpulse zu unterdrücken müssen die DK ZV Info an Input A "D Nozzle 1" bzw. "D Nozzle 2" für Seite A angeschlossen werden. Die DK ZV Info wird für Seite B an Input B angeschlossen. Bei ZV „Low“ Signal muss das "ZV-Signal Low" im Service Tool angewählt werden.

The Sensor cable with blue marking may not be shortened. It has to be laid separate from other electrical circuits. To suppress diesel pulses connect the Diesel Nozzle Info to input A "D Nozzle 1" or "D Nozzle 2". For side B the Diesel Nozzle Info is connected to input B. If the Nozzle signal is „ Low“, the "Nozzle signal low" has to be selected in the service tool.

Datum	17.08.2015	VC Plus	TST electronics GmbH						
Bearb.	USER	Tokheim with 8550 calculator							
Gepr									
Änderung	Datum	Name	Urspr	Ersatz von	Ersetzt durch				



1

			Datum	22.04.2015	VC Pluse	TST electronics		=	
			Bearb.	S.OMARI	Tokheim with 8550 calculator	GmbH		+	
			Gepr						Blatt 2
Änderung	Datum	Name	Urspr	Ersatz von	Ersetzt durch		01904033		Blatt 2

